



Středisko
výchovné
péče STŘED

JSTE STŘEDEM NAŠÍ POZORNOSTI



**Programy
primární prevence
2026 - 2027**



Online **nabídka a objednávka programů**
na webu www.stred.info v sekci Školské služby

Středisko výchovné péče STŘED

Sídlo: Husova 189, 676 02 Moravské Budějovice
Mládežnická 229, 674 01 Třebíč

Ředitelka organizace: Mgr. Martina Bártová

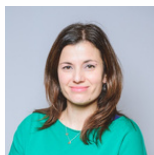
Právní forma: Školská právnická osoba

Kontakt: bartova@stred.info

Kontaktní osoba pro objednávky

Koordinátor programů: Mgr. Veronika Cenková

Kontakt: 775 725 668
koordinatorppp@stred.info



**Mgr. Veronika
Cenková**



**Bc. Martin
Krpec**



**Mgr. Lenka
Dvořáková**



Jakým způsobem pracujeme?

Programy se zaměřují na problematiku rizikového chování, dále na rozvoj sociálních dovedností a kompetencí (komunikační dovednosti, efektivní řešení konfliktních situací, schopnost čelit sociálnímu tlaku vrstevníků, posilování sebevědomí) a zdravého životního stylu. Programy přispívají k vytvoření bezpečného třídního klima, které podporuje přátelské vztahy a brání šíření rizikového chování. Program je veden zážitkovou formou, využívány jsou prvky zážitkové pedagogiky, psychosociální hry, modelové situace, diskuze, reflexe a zpětnovazební techniky. Žáci pracují samostatně, ve skupinách i jako celý tým.

Přítomnost pedagoga během programu je podmínkou. Před realizací od něj zjišťujeme situaci ve třídě, po ukončení konzultujeme průběh a další postup. Informace o dění na programu a doporučení zaznamenáváme do Zprávy o průběhu programu. Ta je poté zaslána e-mailem třídnímu pedagogovi a zpravidla též v kopii školnímu metodikovi prevence.

Jak dlouho program trvá?

Jeden modul trvá 3 vyučovací hodiny, přičemž většina programů obsahuje moduly dva. Konkrétní rozsah programu je uveden na následujících stránkách.

Kde se s třídami pokáváme?

Programy realizujeme v prostorách školy nebo v prostorách poskytovatele (viz strana 4).

Kdo jsou lektoři?

Jsme tým pracovníků vyškolených pro preventivní práci se skupinou. Své vzdělání rozšiřujeme aktuálními kurzy, sebezkušeností. Aktivit se účastníme s dětmi, budujeme vzájemnou důvěru, hovoříme s žáky otevřeně i o hraničních tématech. Lektoři mají VŠ vzdělání a to v oborech sociální práce, sociální pedagogiky či psychologie.



PROSTORY POSKYTOVATELE	4
CENÍK SLUŽEB	5

Programy primární prevence pro:

MATEŘSKÉ ŠKOLY	6
I. STUPEŇ ZÁKLADNÍ ŠKOLY	7 - 8
II. STUPEŇ ZÁKLADNÍ ŠKOLY	9 - 11
SŠ A GYMNÁZIA	12
PROGRAMY SELEKTIVNÍ PREVENCE	13
ADAPTAČNÍ PROGRAMY	14
VZDĚLÁVÁNÍ PRO PEDAGOGY	15
AMBULANCE STŘEDISKA	16



Mládežnická 229,
Třebíč



Husova 189,
Moravské
Budějovice

Smrtečná 389/6
Komunitní centrum
Moravia,
Třebíč



CENÍK SLUŽEB PRO ŠKOLY:

Dlouhodobé programy	Cena podpořená Krajem Vysočina, MŠMT	Cena pro školy mimo Kraj Vysočina
Mateřské školy	3. 000 Kč	5. 800 Kč
Všeobecná prevence: ZŠ, SŠ, Gymnázia	4. 500 Kč	7. 700 Kč
Selektivní prevence	5. 000 Kč	10. 100 Kč
Selektivní prevence + sociometrie (B-3)	5. 500 Kč	10. 600 Kč

Jednorázové programy	Cena za program*
Adaptační programy pro ZŠ, SŠ, Gymnázia	1. 000 Kč (1 hod.)
Vzdělání pro pedagogy	viz. str. 18

* K ceně programu je připočítáváno cestovné, které činí 10 Kč/km, v rámci města Třebíče se cestovné neúčtuje.

Realizace dlouhodobých programů primární prevence v Kraji Vysočina je spolufinancována z Fondu Vysočina.

Realizace projektu je podpořena MŠMT v rámci výzvy Podpora prevence rizikového chování na rok 2026.



DLOUHODOBÉ PROGRAMY ŠKOLSKÉ VŠEOBECNÉ PRIMÁRNÍ PREVENCE

Rozsah a struktura programu:
2 navazující moduly po 60 min.

HRAVĚ K EMOCÍM

Cílová skupina: předškolní věk

Anotace programu:

Program je zaměřen na podporu dětí v porozumění svým emocím a potřebám. Učí je, jak vyjádřit své pocity a potřeby. Dále je motivuje k přijetí odpovědnosti za své chování, úměrně dle jejich věku.

SVĚT OBRAZOVEK

Cílová skupina: předškolní věk

Anotace programu:

Program seznamuje děti s pojmem internet a jeho základními funkcemi, se kterými se v každodenním životě běžně setkávají (přehrávání pohádek, hraní her, videohry). Program vede děti k základnímu pochopení principu internetu jako prostředí, které má svá pravidla, možnosti, limity, a vytváří tak podhoubí pro pozdější rozvoj digitální gramotnosti.



DLOUHODOBÉ PROGRAMY ŠKOLSKÉ VŠEOBECNÉ SPECIFICKÉ PRIMÁRNÍ PREVENCE

Rozsah a struktura programu:

2 navazující moduly po 3 vyučovacích hodinách

BEZPEČNĚ NA SÍTI

Cílová skupina: 3. - 5. třída

Anotace programu:

Program informuje o rizicích internetu a sociálních sítí, vede k zodpovědnému a bezpečnému pohybu na síti, ochraně osobních údajů a osobnosti na internetu.

KONEČNĚ TO CHÁPU

Cílová skupina: 3. - 5. třída

Anotace programu:

Program provází žáky tématem intimity a osobního prostoru s důrazem na ochranu vlastního soukromí. Prakticky rozvíjí schopnost dětí vnímat signály svého těla i respektovat hranice druhých, přičemž téma vzniku života představuje jako přirozenou součást lidské blízkosti.

NA TENKÉM LEDĚ

Cílová skupina: 3. - 5. třída

Anotace programu:

Program provází žáky tématem látkových i nelátkových závislostí s důrazem na rozvoj schopnosti uvědomělého rozhodování a hledání zdravých strategií zvládnutí zátěže. Cíleně u dětí posiluje protektivní faktory, jako jsou vědomí vlastní hodnoty, podpora aktivního trávení volného času a rozvíjení pozitivních sociálních kontaktů.





TŘÍDNÍ KLIMA

S ohledem na potřebu individuálního přístupu realizujeme programy zaměřené na **podporu vztahů v kolektivu** formou selektivní prevence, která nám umožňuje reagovat na konkrétní zadání třídního učitele i potřeby žáků. Tyto intervence připravované „na klíč“ probíhají v rozšířeném rozsahu tří setkání po třech vyučovacích hodinách a jejich nabídku naleznete na straně 15.



DLOUHODOBÉ PROGRAMY ŠKOLSKÉ VŠEOBECNÉ SPECIFICKÉ A NESPECIFICKÉ PRIMÁRNÍ PREVENCE

Rozsah a struktura programu:

2 navazující moduly po 3 vyučovacích hodinách

NA JEDNÉ LODI

Cílová skupina: 6. třída

Anotace programu:

Program zaměřený na žáky 6. tříd na posílení soudržnosti kolektivu a kvality vzájemných vztahů v nově vzniklých kolektivech, podpora schopnosti kooperace a uvědomění si vlastní role v třídním kolektivu.

V DIGITÁLU S ROZUMEM

Cílová skupina: 6. - 7. třída

Anotace programu:

Program se zaměřuje na rozvoj kritického myšlení a vnímavého přístupu k online prostředí. Žáci se učí rozumět hodnotě své digitální stopy, ochraně soukromí a jsou vedeni k vědomému rozhodování o vlastním chování na internetu.





NEZTRÁCEJ ČAS!

Cílová skupina: 6. - 7. třída

Anotace programu:

Program se zabývá problematikou látkových a nelátkových závislostí. Napomáhá předcházet rizikovému trávení volného času, experimentování a sociálním propadům. Podporuje zdravé vybudování sebedůvěry a umění říci NE.

STROM POZNÁNÍ

Cílová skupina: 7. - 8. třída

Anotace programu:

Program se zaměřuje na podporu zdravých vztahů, prevenci rizikového chování v oblasti sexuality, významu souhlasu a respektu, stejně jako na posilování sebeúcty. Program napomáhá žákům rozvíjet empatii a zodpovědné rozhodování.

SLOVA MAJÍ SÍLU

Cílová skupina: 7. - 8. třída

Anotace programu:

Program se zaměřuje na rozvoj dovedností v oblasti efektivní komunikace, řešení konfliktů a posílení psychosociálních dovedností (empatie, seberegulace, odolnost...). Podporuje respektující komunikaci, porozumění rozdílům v prožívání a posiluje schopnost zvládat obtížné situace v kolektivu.

ABY POHODA BYLA...

Cílová skupina: 8. - 9. třída

Anotace programu:

Program se zaměřuje na téma duševní pohody, hledání cesty k vlastnímu prožívání, práci s emocemi. Rozvíjí schopnost sebeuvědomění, pozitivnímu postoji k sobě samému. Posiluje schopnost se vypořádat s občasnými překážkami, poskytuje informace o síti pomoci vztažené s tímto tématem.

UČÍM SE, TEDY JSEM

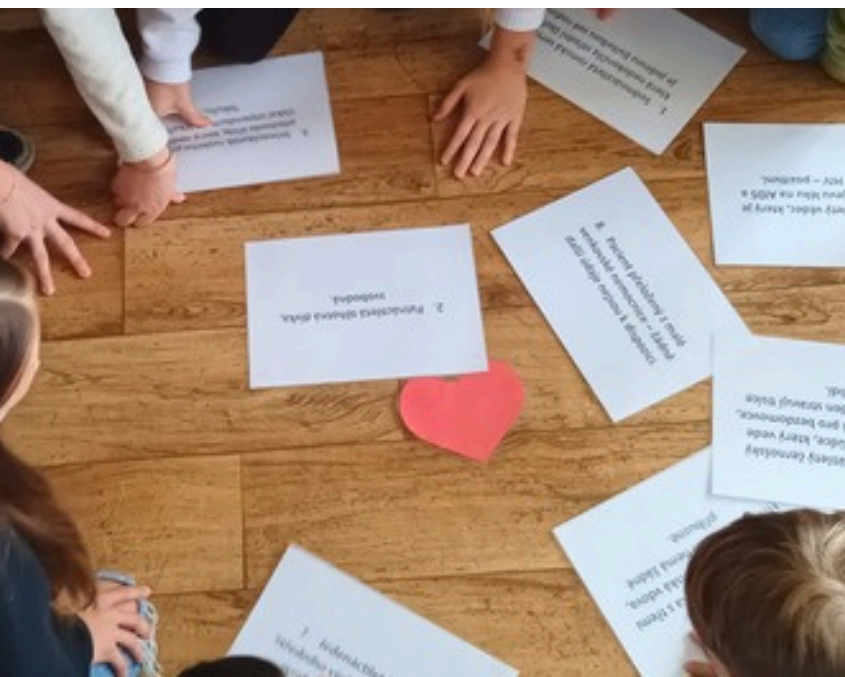
Cílová skupina: 9. třída

Anotace programu:

Cílem programu je podpořit žáky ve vlastních učebních procesech a poskytnout nástroje, které umožní lepší porozumění učivu a jeho osvojení. Dále je program zaměřen na zvědomění vlastní motivace k učení, rozvíjí schopnosti pochopit vlastní učební styl. Žáci budou seznámeni s vybranými učebními technikami, které mohou zlepšit efektivitu jejich učení a získávání nových znalostí.

TŘÍDNÍ KLIMA

S ohledem na potřebu individuálního přístupu realizujeme programy zaměřené na **podporu vztahů v kolektivu** formou selektivní prevence, která nám umožňuje reagovat na konkrétní zadání třídního učitele i potřeby žáků. Tyto intervence připravované „na klíč“ probíhají v rozšířeném rozsahu tří setkání po třech vyučovacích hodinách a jejich nabídku naleznete na straně 13.





DLOUHODOBÉ PROGRAMY ŠKOLSKÉ VŠEOBECNÉ PRIMÁRNÍ PREVENCE

Rozsah a struktura programu:
2 navazující moduly po 3 vyuč. hodinách

UČÍM SE, TEDY JSEM

Cílová skupina: SŠ a vyšší ročníky gymnázia

Anotace programu:

Cílem programu je podpořit žáky ve vlastních učebních procesech a poskytnout nástroje, které umožní lepší porozumění učivu a jeho osvojení. Dále je program zaměřen na zvědomění vlastní motivace k učení, rozvíjí schopnosti pochopit vlastní učební styl. Žáci budou seznámeni s vybranými učebními technikami, které mohou zlepšit efektivitu jejich učení a získávání nových znalostí.

ABY POHODA BYLA...

Cílová skupina: SŠ a vyšší ročníky gymnázia

Anotace programu:

Program se zaměřuje na téma duševní pohody, hledání cesty k vlastnímu prožívání, práci s emocemi. Rozvíjí schopnost sebeuvědomění a pozitivní postoj k sobě samému. Posiluje schopnost zvládání zátěžových situací. Informuje o možnostech, kam se obrátit v případě setkání se s obtížemi psychického rázu.

DLOUHODOBÉ PROGRAMY ŠKOLSKÉ SELEKTIVNÍ PRIMÁRNÍ PREVENCE

Rozsah a struktura programu:

3 navazující moduly po 3 vyuč. hodinách
+ konzultace s pedagogem po realizaci programu



SELEKTIVKA NA KLÍČ

Cílová skupina: 3. - 9. třída, SŠ

Anotace programu:

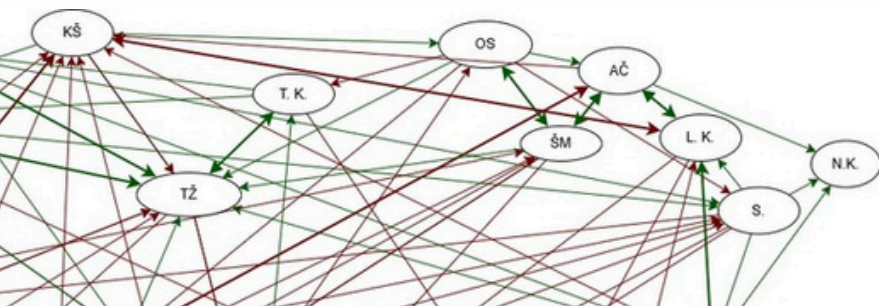
Program je tvořen na míru třídnímu kolektivu, v kterém jsou ve zvýšené míře přítomny rizikové faktory pro vznik a vývoj různých forem rizikového chování, tzn. je více ohrožen než jiné skupiny populace. Ve spolupráci s třídním pedagogem se společně domluvíme na zaměření programu dle rizikových faktorů, které se ve třídě objevují.

POD POKLIČKOU

Cílová skupina: 3. - 9. třída, SŠ

Anotace programu:

Program napomáhá zmapovat vztahy v kolektivu s použitím standardizovaných (sociometrie skrze dotazníky B-3, Braun) a nestandardizovaných sociometrických technik. Podporuje pozitivní klima a napomáhá utvářet pozitivní normy v kolektivu.





ADAPTAČNÍ PROGRAMY

ADAPTÁK

Cílová skupina: nově vzniklé třídní kolektivy ZŠ a SŠ

Anotace programu:

Adaptační program je výbornou příležitostí, jak hravou formou stmelit nový kolektiv. Program slouží k podpoře funkčních vztahů, tvorby bezpečného klima skupiny, k nastartování spolupráce, pocitu sounáležitosti, schopnosti vzájemné důvěry, tolerance a respektu.

Časový rozsah programu:

Dle požadavku školy (min. 3 hod.).

Místo realizace:

Dle požadavku školy, či v prostorech organizace STŘED.



VZDĚLÁVÁNÍ PRO PEDAGOGY

Třídní klima

Workshop je určen pedagogickým pracovníkům, kteří se chtějí dozvědět více o významu a dopadech třídního klimatu na výsledky studentů, vlivu na sociální interakce a celkovou pohodu žáků. Účastníci se seznámí s různými aspekty ovlivňující třídní klima. Skrze sebezkušenostní aktivity a skupinové diskuse, účastníci lépe pochopí, jak mohou vytvářet a udržovat pozitivní a podporující třídní klima.

Max. počet účastníků na skupinu: 16 osob

Časový rozsah workshopu: 4 setkání po 2 hod.

Cena programu: 14.000,-

Seminář na klíč

Sestavíme seminář na míru potřebám školy. Zaměřujeme se na zkušenostně-reflektivní učení, zážitkovou pedagogiku, tvorbu třídních pravidel, efektivní řešení konfliktních situací, duševní zdraví a wellbeing ad.

Cena dle rozsahu a počtu účastníků.



AMBULANCE STŘEDISKA

Co nabízí:

- preventivně výchovnou péči a pomoc dětem s rizikovými projevy v chování
- odborné poradenství v oblasti vzdělávání, výchovy, sociálního vývoje dítěte a jeho začleňování do společnosti
- psychologickou a speciálně-pedagogickou diagnostiku
- individuální a rodinnou terapii
- výchovně vzdělávací aktivity pro jednotlivce a skupiny
- spolupráci se školami a dalšími institucemi v zájmu klienta

Komu:

- dětem, mládeži a mladým dospělým ve věku do 26 let
- zákonným zástupcům, osobám odpovědným za výchovu dětí
- pedagogickým pracovníkům škol a školských zařízení

Pracovní doba:

- pondělí – pátek: od 9:00 do 16:00 hodin
- a dále dle telefonické domluvy

Kontaktní osoba pro objednávky:

Mgr. Martina Bártová

775 725 655, bartova@stred.info



**Mgr. Martina
Bártová**



**Mgr. Veronika
Valová**



**Mgr. Petra
Nekulová**



**Kateřina
Kotrbová, DiS.**

Služby střediska jsou poskytovány **zdarma**.

PROGRAMY ŠKOLSKÉ VŠEOBECNÉ PRIMÁRNÍ PREVENCE



Národní ústava pro vzdělávání, školství poradenství začlenění a začlenění pro další vzdělávání pedagogických pracovníků učebnice na základě doporučení Výboru pro učební certifikaci při MŠMT

CERTIFIKÁT

Číslo: 01151/ICE

Držitel: STŘED, z.ú.

IČO: 708 708 96

Registované sídlo: Mládežnická 229, 674 01 Třebíč

Ministerstvo školství, mládeže a tělovýchovy gratuluje na základě kladného výsledku svého školního vyhodnocovacího postupu ke dne 20. 11. 2014 a následného doporučení Výboru pro učební certifikaci při MŠMT. Je odbornou pracovník organizace byla řádně prověřena a shledána v souladu s požadavky Standardů odborné způsobilosti poskytovatele programu školní primární prevence rizikového chování.

Pro programy školní všeobecné primární prevence

Vydáno v Praze: 11-03-2015

Platnost do: 11-03-2016

Mr. Viktor Půl, ředitel MŠMT
(ústupně MŠMT)

Mr. Jaroslav Fialma, náměstek ministra
(ústupně MŠMT)

Průběh:
Rozsah certifikace č. 01151/ICE pro program školní všeobecné primární prevence



ROZSAH CERTIFIKACE

Číslo: 01151/ICE

Držitel: STŘED, z.ú.

IČO: 708 708 96

Registované sídlo: Mládežnická 229, 674 01 Třebíč

Upřesňující rozsah učební certifikace číslo 01151/ICE pro program školní všeobecné primární prevence se zaměřením na:

- Školení a odborné programy agresivní, kyberšikana
- Školní disciplína
- Rizikové chování v dopravě, bezpečí v dopravě pro MŠ
- Rizikové a nebezpečné
- Nebezpečí používání seší
- Školní rizikové chování
- Prevence a vzdělávání - kouření, alkohol, léky a nebezpečné drogy, tabákové, jiné návykové chování
- Základní odborné kompetenční chování napříč typy rizikového chování
- Právní vědomí dětí/typy rizikového chování
- Nebezpečí a samostatně chování napříč typy rizikového chování

Určeny primární cílové skupiny:

- Žáci 1. stupně
- Žáci 2. a 3. třídy
- Žáci 4. a 5. třídy
- Žáci 2. stupně ZŠ
- Žáci středních škol

Určeny sekundární cílové skupiny:

Pedagogové

Rodiči/rodinní

Mr. Viktor Půl, ředitel MŠMT
(ústupně MŠMT)

Mr. Jaroslav Fialma, náměstek ministra
(ústupně MŠMT)

PROGRAMY ŠKOLSKÉ SELEKTIVNÍ PRIMÁRNÍ PREVENCE



Národní ústava pro vzdělávání, školství poradenství začlenění a začlenění pro další vzdělávání pedagogických pracovníků učebnice na základě doporučení Výboru pro učební certifikaci při MŠMT

CERTIFIKÁT

Číslo: 01152/ICE

Držitel: STŘED, z.ú.

IČO: 708 708 96

Registované sídlo: Mládežnická 229, 674 01 Třebíč

Ministerstvo školství, mládeže a tělovýchovy gratuluje na základě kladného výsledku svého školního vyhodnocovacího postupu ke dne 20. 11. 2014 a následného doporučení Výboru pro učební certifikaci při MŠMT. Je odbornou pracovník organizace byla řádně prověřena a shledána v souladu s požadavky Standardů odborné způsobilosti poskytovatele programu školní primární prevence rizikového chování.

Pro programy školní selektivní primární prevence

Vydáno v Praze: 11-03-2015

Platnost do: 11-03-2016

Mr. Viktor Půl, ředitel MŠMT
(ústupně MŠMT)

Mr. Jaroslav Fialma, náměstek ministra
(ústupně MŠMT)

Průběh:
Rozsah certifikace č. 01152/ICE pro program školní selektivní primární prevence



ROZSAH CERTIFIKACE

Číslo: 01152/ICE

Držitel: STŘED, z.ú.

IČO: 708 708 96

Registované sídlo: Mládežnická 229, 674 01 Třebíč

Upřesňující rozsah učební certifikace číslo 01152/ICE pro program školní selektivní primární prevence se zaměřením na tyto typy rizikového chování:

- Školení a odborné programy agresivní, kyberšikana
- Prevence a vzdělávání - kouření, alkohol, léky a nebezpečné drogy, tabákové, jiné návykové chování
- Právní vědomí dětí/typy rizikového chování

Určeny primární cílové skupiny:

- Žáci 2. a 3. třídy
- Žáci 4. a 5. třídy
- Žáci 2. stupně ZŠ
- Žáci středních škol

Určeny sekundární cílové skupiny:

Pedagogové

Rodiči/rodinní

Mr. Viktor Půl, ředitel MŠMT
(ústupně MŠMT)

Mr. Jaroslav Fialma, náměstek ministra
(ústupně MŠMT)

Programy primární prevence STŘED prošly procesem certifikace způsobilosti poskytovatelů programu primární prevence podle Standardů odborné způsobilosti poskytovatelů programů školní primární prevence rizikového chování.



Středisko
výchovné
péče STŘED

www.stred.info



PODPOŘIL

Kraj Vysočina



MINISTERSTVO ŠKOLSTVÍ,
MLÁDEŽE A TĚLOVÝCHOVY



Tento projekt byl finančně
podpořen městem Třebíč